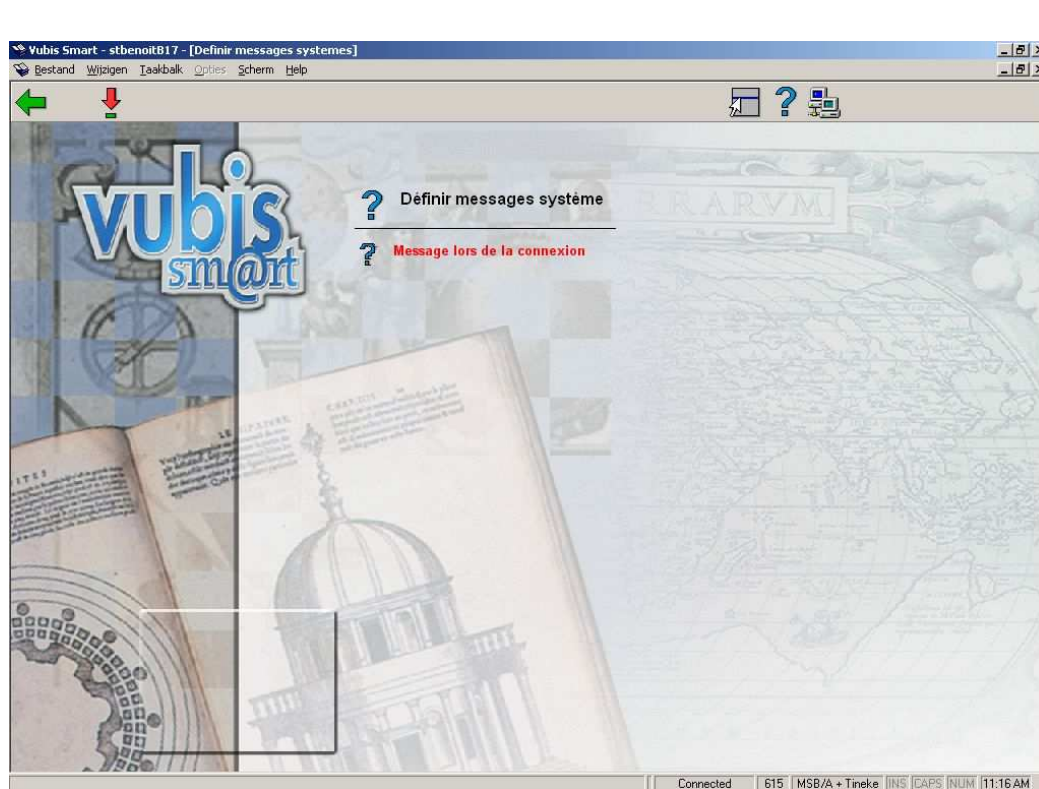


# AFO 615 – Définir messages système

## 615.1 Introduction

Vous pouvez configurer le système de manière à ce qu'il affiche des messages à l'écran dans certaines situations. L'AFO 615 vous permet de définir et/ou de modifier les messages du système.

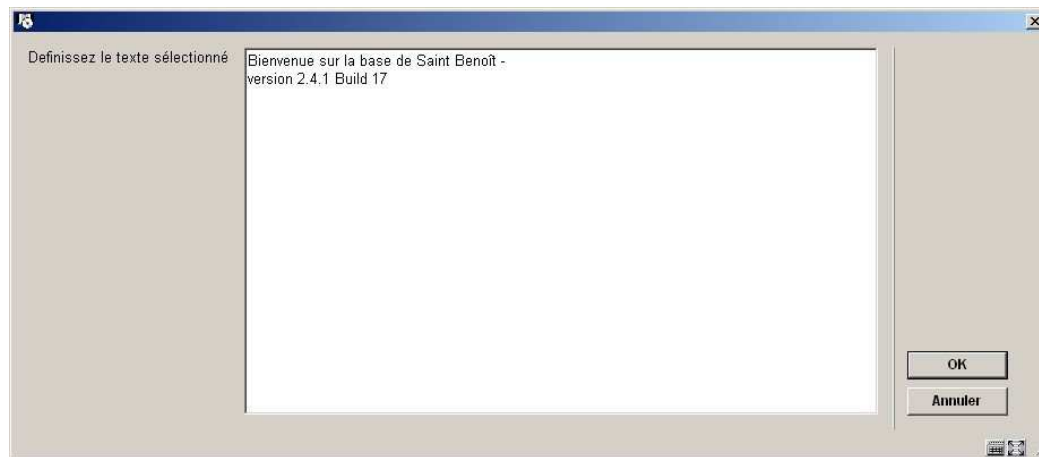
Après le lancement de l'AFO 615, un écran de menu s'affiche:



**Message lors de la connexion**

Cette option du menu vous permet de définir un message général. Il s'agit d'un message qui s'affichera à chaque fois qu'un utilisateur ouvrira une session. Le message s'affiche après l'ouverture de la session.

Après avoir cliqué sur cette option, un écran de saisie s'affiche:



Ajouter le texte. Si le message existe déjà, le texte du message s'affiche. Vous pouvez le modifier si nécessaire.

- **Document control - Change History**

<b>Version</b>	<b>Date</b>	<b>Change description</b>	<b>Author</b>
<b>1.0</b>	<b>August 2007</b>	<b>Creation</b>	<del><b>Tineke van Buul</b></del>
<b>1.1</b>	<b>September 2007</b>	<b>Various changes</b>	<del><b>Damien Peelaert</b></del>